

BOX-SPRING

BOX-SPRING BETTEN
BOX-SPRING BEDS

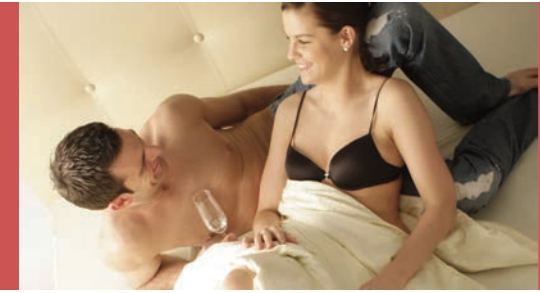


Abbildung: Box-Spring
System: r///m Classic Line Wasserbett
FüÙe: Blocks
Kopfteil: Paris
Höhe: 145 cm
mit Knöpfen
Zubehör: Deko Classic und Topper Royal
2 Sitzwürfel, Sitzbank ohne Stauraum

ZUBEHÖR

Aufgrund der hauseigenen Tischlerei und Polsterei ist es der reckerwerkstattmöbel GmbH möglich, viele verschiedene Gestaltungsmöglichkeiten zur Box-Spring-Serie zu realisieren: Als Ergänzung zu den Unterbauten werden verschiedene Polster- und Holzkopfteile angeboten, die in unterschiedlichen Höhen gefertigt werden können.

Der Topper Royal ist als zusätzliche Auflage zu den Schlafsystemen einsetzbar. Diese Auflage hat einen ca. 6 cm hohen Kern mit einer hochwertigen Viskoschaumeinlage und passt sich deshalb dem Schläfer exakt an. Bei den Bezügen stehen ein Bambus und ein Silvernessbezug zur Auswahl. Als Füllung des Bezuges wird bei beiden Varianten ein Hypersoft-Schaum eingesetzt.

Wird der Royal Topper in Verbindung mit einem Classic Line Wasserbett eingesetzt, kann das Classic Line mit einer Deko dem Box-Spring-Unterbau angeglichen werden.

Zur optischen Vervollständigung der Box-Spring werden noch folgende Produkte angeboten:

- Sitzbänke mit und ohne Stauraum
- Sitzwürfel
- Dekokissen in 2 verschiedenen Größen
- Dekorollen mit einem Durchmesser von ca. 22 cm



Als weitere Individualisierung der r///m Box-Spring-Betten werden 4 verschiedene Fußvarianten aus hervorragenden Qualitäten angeboten. Zur Auswahl stehen 2 MetallfüÙe und 2 HolzfüÙe mit Metalleinsatz.

Bezeichnung v. l. n. r.: Cup, Apollo, Tower und Blocks

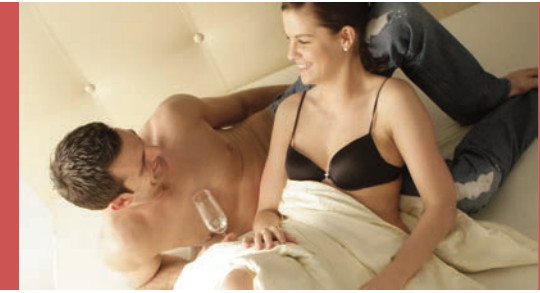
IHR FACHHÄNDLER

FÜR WEITERE INFORMATIONEN NEHMEN SIE BITTE KONTAKT MIT UNS AUF...



BOX-SPRING

BOX-SPRING BETTEN
BOX-SPRING BEDS



Was in den USA, Skandinavien, und bei unseren Nachbarn in Benelux und der Schweiz schon seit längerem zur gehobenen Schlafkultur gehört und in allen Tophotels der Welt zum absoluten Standard zählt, hält jetzt auch Einzug in unsere mitteleuropäischen Schlafzimmer - "Das Box-Springbett". Funktionalität und Komfort gepaart mit edlem Design sind wichtige Voraussetzungen für eine optimale Bettunterkonstruktion. Diese Merkmale sind vereint in der neuen r///m-Linie Box-Springbetten.

Bei den Unterbauten der r///m-Box-Spring wurde die charakteristische Optik übernommen und weiter ausgebaut. Wir liefern Ihnen somit Box-springunterbauten für Wasserbetten, Luftbetten und alle am Markt eingesetzten Matratzensysteme. Jedes r///m-Box-Springbett wird in Einzelanfertigung individuell und mit größter Sorgfalt für sie produziert, hierbei legen wir höchsten Wert auf Verarbeitung, Material und Design.



BOX SPRING I

Dieser Unterbau hat nur optisch eine Verbindung zu den bekannten Box-Spring-Betten. Da der **Box-Spring I - Unterbau für Wasser- und Luftbetten** konzipiert ist, wird eine Unterfederung im herkömmlichen Sinne nicht benötigt.



BOX SPRING II

Bei der Unterkonstruktion der **Box-Spring II** wird anstatt eines Lattenrostes eine ca. 8 cm Hohe **Schaumzylinderunterfederung** in die Box integriert. Hierbei wird im Schulterbereich eine weichere Schaumhärte eingesetzt, damit die Schulter entsprechend weiter einsinken kann. Der Box-Spring II kann bei jeder Art von Schaummatratzen eingesetzt werden.



BOX SPRING III

Der **Box-Spring III - Unterbau** ist dem klassischen Box-Springbett nachempfunden, da er mit einer hochwertigen **Tonnentaschenfederkern - Unterfederung** ausgestattet wird. Durch die darauf liegende Federkernmatratzen entsteht eine Doppelfederung, welche das Körpergewicht hervorragend verteilt.



Abbildung: Box-Spring mit Shirting
System: r///m - Foam Matress
Füße: Blocks
Kopfteil: Oslo
Höhe: 145 cm
ohne Steppnähte

Abbildung: Box-Spring
System: r///m - Foam Matress
Füße: Apollo
Kopfteil: Rom
Höhe: 100 cm



Abbildung: Box-Spring
System: r///m Modern Line Wasserbett mit Dekoumrandung
Füße: Blocks
Kopfteil: Paris
Höhe: 145 cm
mit Knöpfen